



---

ÉTUDE SUR LE CAPITAL FORESTIER NATIONAL EN VUE DE LA PRÉPARATION DU  
SCHEMA NATIONAL DE L'AMENAGEMENT DU TERRITOIRE (SNAT)  
DE LA REPUBLIQUE DEMOCRATIQUE DU CONGO



Consultation n° 049-RFP-CIDD-AT-2022

---

L2 - ATLAS CARTOGRAPHIQUE

Version finale

16 Mai 2024

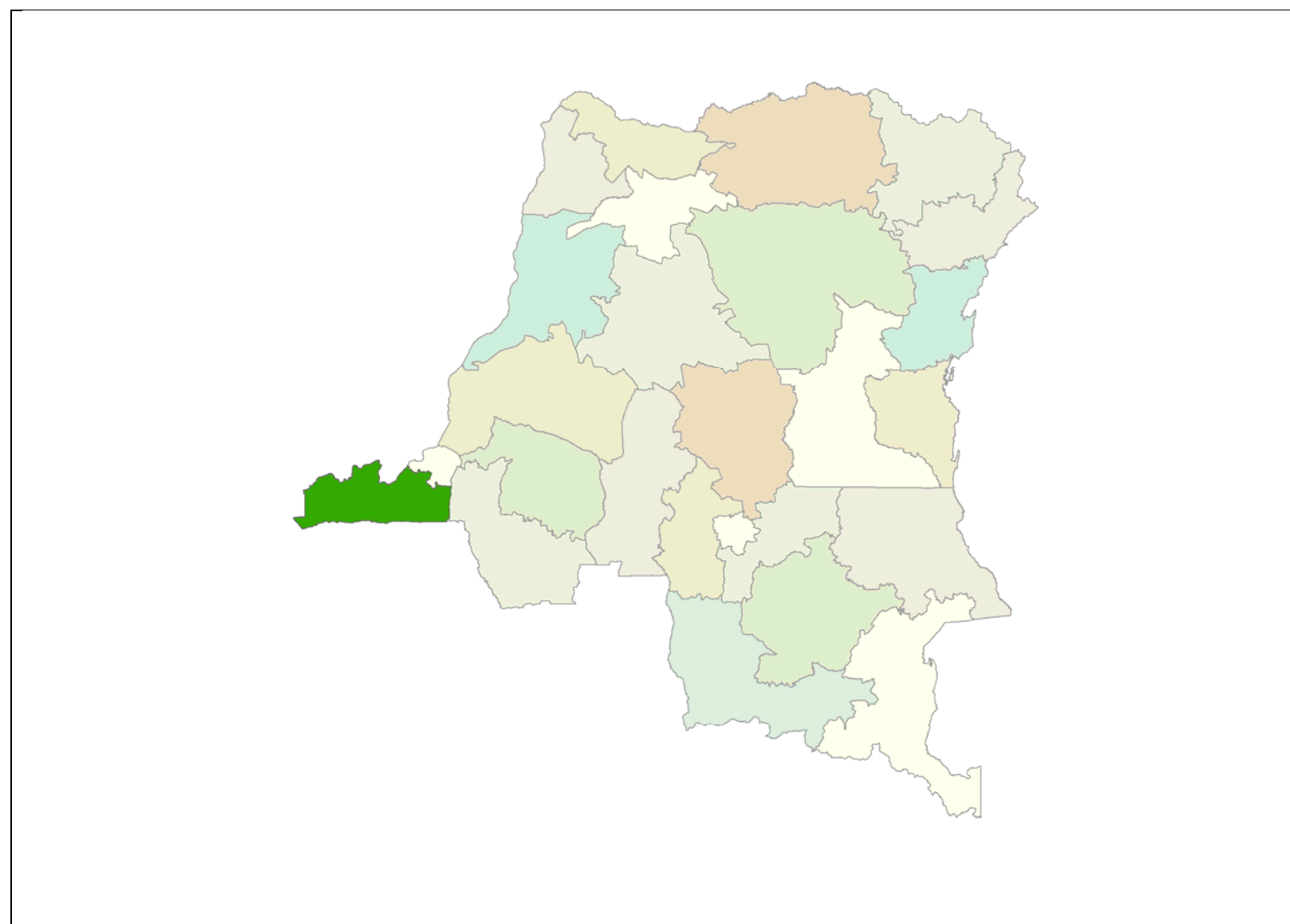


Espace Fréjorgues Ouest  
60, rue Henri Fabre  
34130 MAUGUIO - France  
Tél.: +(33) 04 67 20 08 09  
Fax : +(33) 04 67 20 08 12  
Email : [frm@frm-france.com](mailto:frm@frm-france.com)  
[www.frm-france.com](http://www.frm-france.com)

Sous-traitant :



## ATLAS CARTOGRAPHIQUE DE LA PROVINCE DU KONGO CENTRAL



SOMMAIRE THEMATIQUE

- 1 FICHE DE SYNTHESE
- 2 CARTES DE BASE
  - 2.1 CARTE ADMINISTRATIVE
  - 2.2 CLIMAT
    - 2.2.1 Pluviométrie
    - 2.2.2 Température
  - 2.3 OCCUPATION DES SOLS
  - 2.4 TOPOGRAPHIE
    - 2.4.1 Relief
    - 2.4.2 Pentes
- 3 ZONAGE EN GRANDS MASSIFS FORESTIERS
- 4 OCCUPATION DU TERRITOIRE
  - 4.1 AFFECTATION DES TERRES

Affectations forestières des terres
  - 4.2 PERTE DU COUVERT
    - 4.2.1 Carte de la déforestation (2000-2017)
    - 4.2.2 Carte de perte du couvert entre 2001 et 2021
- 5 POTENTIEL ECOLOGIQUE
  - 5.1 ANALYSE DES VALEURS CLIMATIQUES DES FORETS DE RDC
    - 5.1.1 Biomasse aérienne
    - 5.1.2 Haut Stock de Carbone (HSC)
- 6 ANALYSE DES POTENTIELS ET DES MENACES
  - 6.1 PROJECTIONS CLIMATIQUES : PLUVIOMETRIE
  - 6.2 PROJECTIONS CLIMATIQUES : TEMPERATURE



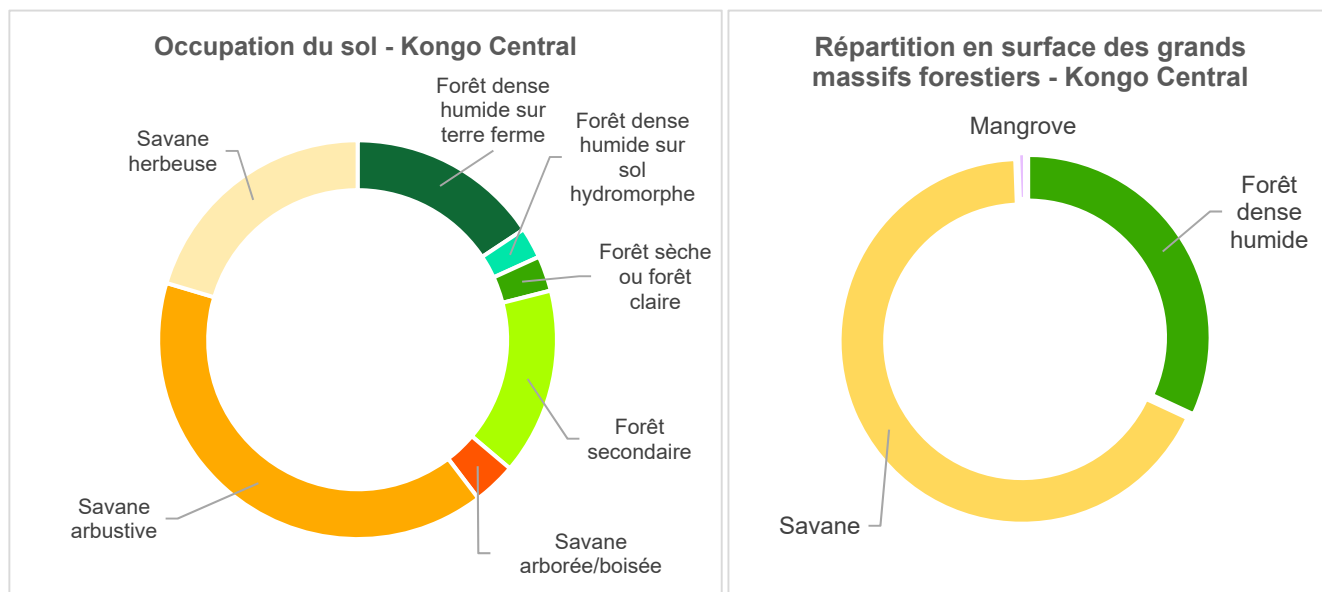
## INDICATEURS GENERAUX

Surface totale	54 082 km <sup>2</sup>
Surface Forêt*	18 480 km <sup>2</sup> , soit 34% de la Province
Surface Concessions Forestières**	1 548 km <sup>2</sup> , soit 3% de la Province
Surface Aires Protégées***	540 km <sup>2</sup> , soit 1% de la Province
Surface Forêt non affectée	16 228 km <sup>2</sup> , soit 30% de la Province

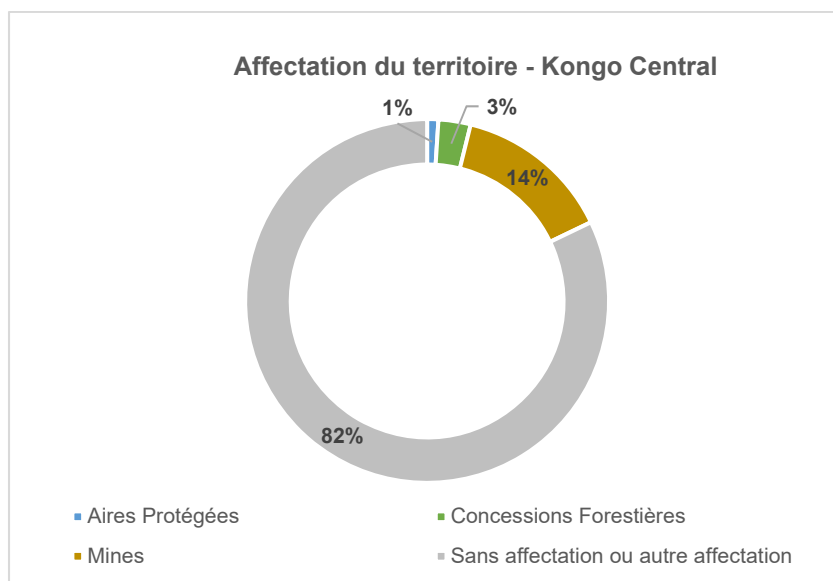
\*Selon la définition du NERF-RDC, excluant les savanes arborées

\*\*Contrat de Concession Forestière (CCF), Contrat de Concession de Conservation (CCC) et Concession Forestière des Communautés Locales (CFCL)

\*\*\*Parc National, Réserve Naturelle, Réserve de Biosphère, Domaine et Réserve de chasse et de faune



Source : CAFI, 2015

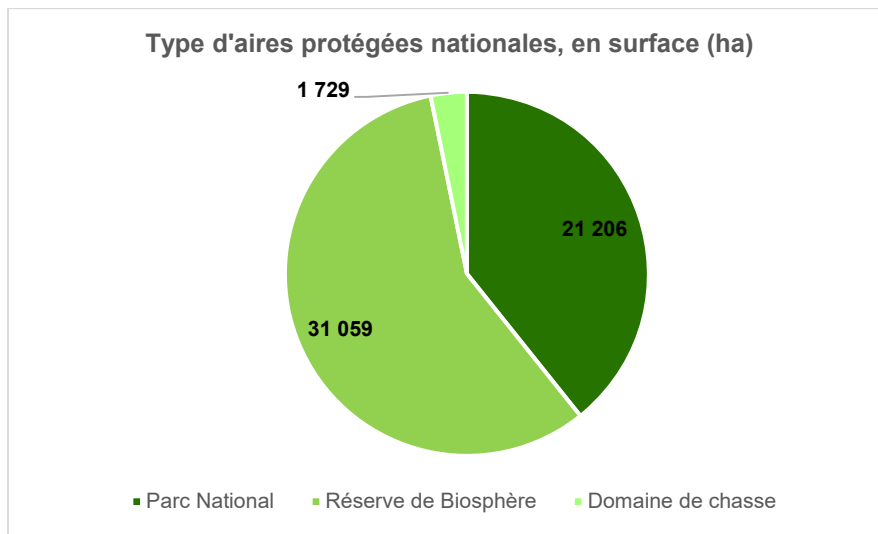




## INDICATEURS DU POTENTIEL ECOLOGIQUE

### BIODIVERSITE

Surface couverte par les Parcs Nationaux	212 km <sup>2</sup> , soit < 1% de la Province
Nombre total d'aires protégées nationales	3, dont 1 Parc National et 1 Réserve Biosphère*
Surface couverte par des aires protégées internationales**	687 km <sup>2</sup> , soit 1% de la Province
*Parc marin des Mangroves, Réserve de Luki et Domaine de chasse Bombo Lumene	
** Site Ramsar : Parc marin des Mangroves	

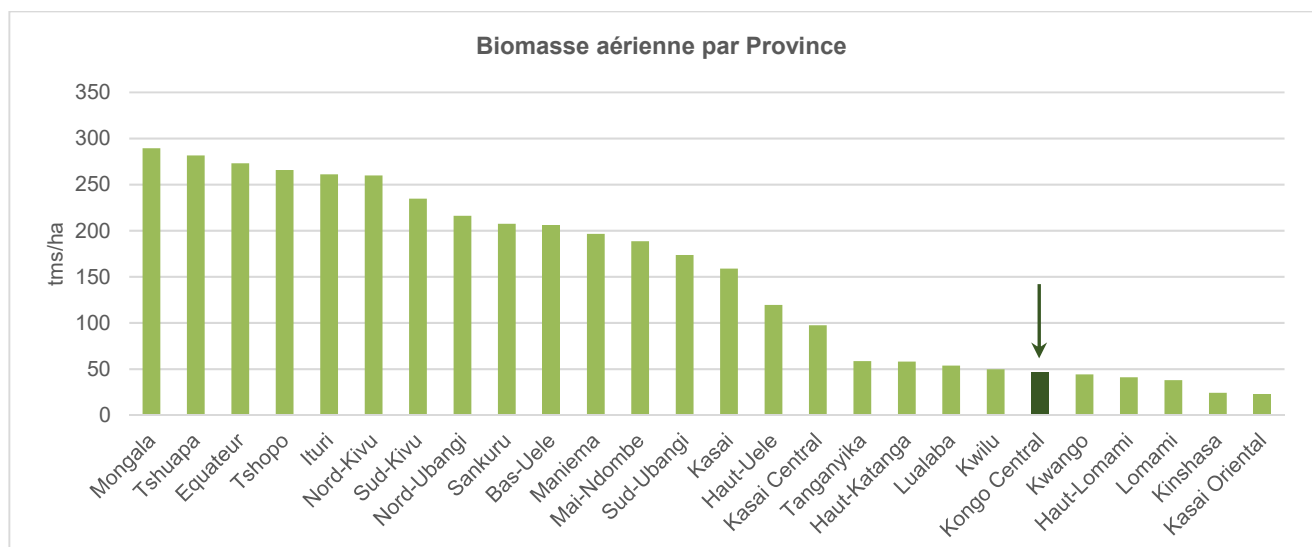


### CARBONE

Surface couverte par des Zones à Haut Stock de Carbone (HSC)*	8 996 km <sup>2</sup> , soit 17% de la Province
Dont zone de tourbières	-
Biomasse aérienne (moyenne)**	47 tms/ha

\* Tourbières, mangroves et zones dont la biomasse aérienne > 60 t/ha (savane), >80 t/ha (forêt sèche), >350 t/ha (forêt marécageuse) et >400 t/ha pour les autres massifs

\*\*Sources : Bouvet et al, 2018 – Avitabile et al, 2016





## INDICATEURS DU POTENTIEL ECONOMIQUE

### BOIS D'ŒUVRE

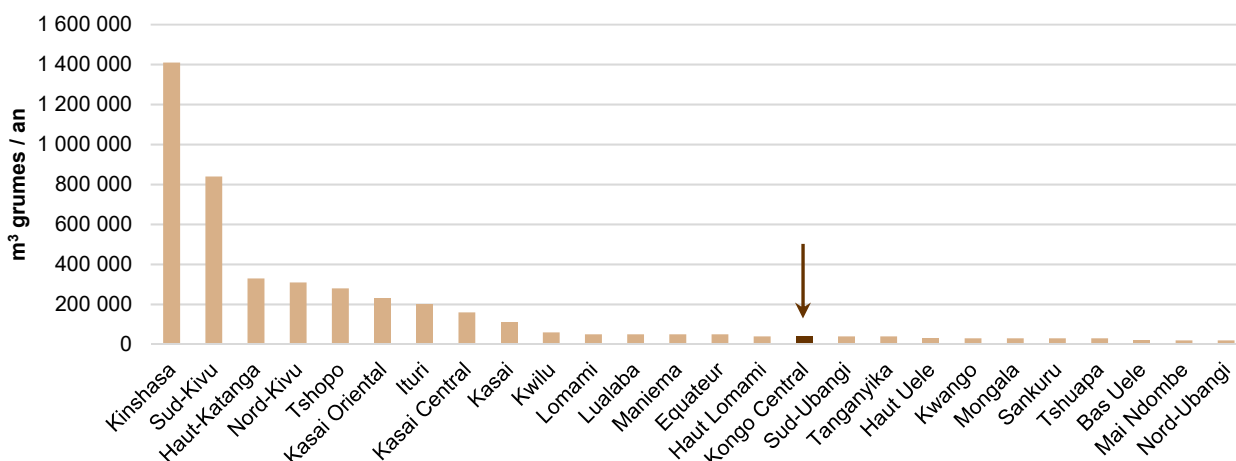
Surface couverte par des concessions forestières industrielles (CCF, CCC, ACF)*	1 422 km <sup>2</sup>
Nombre de concessions forestières industrielles	4
Surface couverte par des Concessions des Forestières des Communautés Locales (CFCL)	125 km <sup>2</sup>
Nombre de CFCL (à fin août 2023)	2
Surface non affectée en production forestière à potentiel forestier**	15 119 km <sup>2</sup> , soit 28% de la Province
Besoins locaux évalués en bois d'œuvre (grumes pour sciages) en 2022	40 000 m <sup>3</sup> grumes/an
Surface évaluée pour couvrir ces besoins locaux en bois d'œuvre***	200 000 ha

\* CCF : Contrat de Concession Forestière, CCC : Contrat de Concession de Conservation, ACF : Ancienne Concession Forestière

\*\* Surface Forêt (CAFI, 2015) hors forêt sur sol hydromorphe

\*\*\* Hypothèse d'une productivité en forêt naturelle de 0,20 m<sup>3</sup>/ha/an

Besoin annuels en bois d'œuvre par Province (estimation 2022)

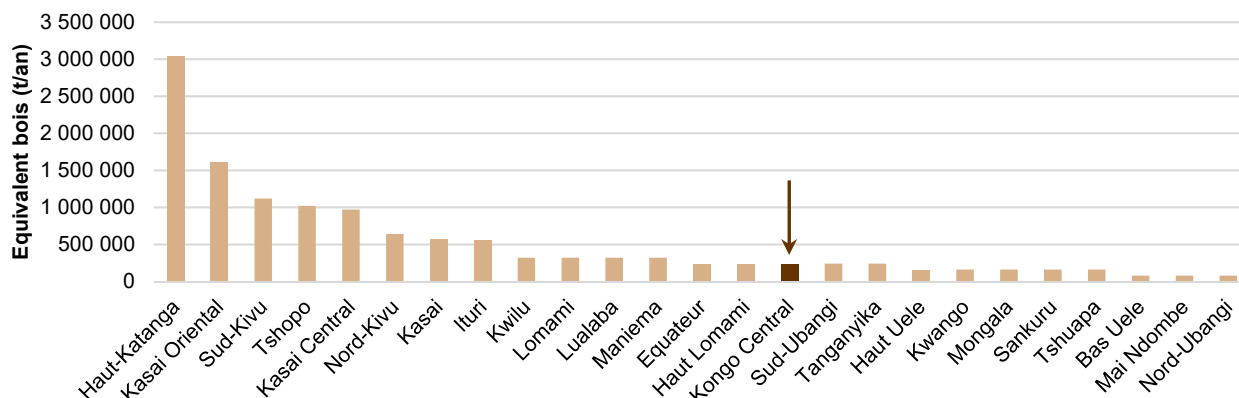


### BOIS ENERGIE

Besoins évalués en bois énergie (charbon de bois et bois de feu)	240 000 t Eq. bois/an
Surface nécessaire pour couvrir ces besoins en bois énergie*	30 000 ha

\* Hypothèse d'une productivité en plantation forestière de 12 m<sup>3</sup>/ha/an

Besoin annuels en bois énergie par Province (hors Kinshasa - estimation 2022)





## ANALYSE DES POTENTIELS ET DES MENACES

### PROJECTIONS CLIMATIQUES

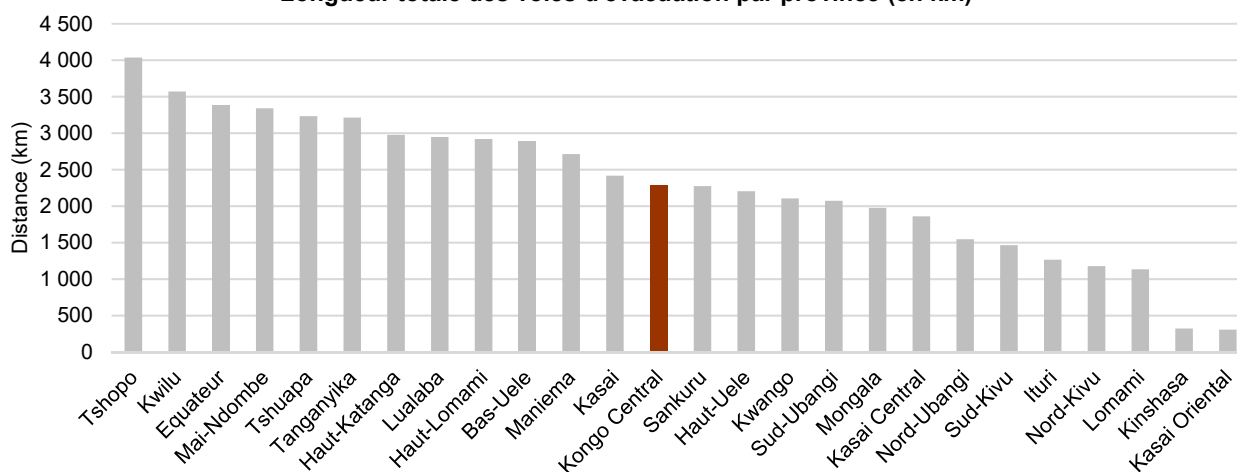
	1989-2018	2021-2040	Evolution
Pluviométrie moyenne (mm/an)	1 349	1 277	- 5%
Température moyenne (°C)	24,5	25,8	+ 5%

Source : worldclim.org

### LOGISTIQUE

Longueur totale voies navigables :	431 km
Longueur totale voie ferrée :	3 km
Longueur totale voie routière :	1 112 km (route nationale) 737 km (route provinciale)

**Longueur totale des voies d'évacuation par province (en km)**



### POTENTIEL DE PLANTATION

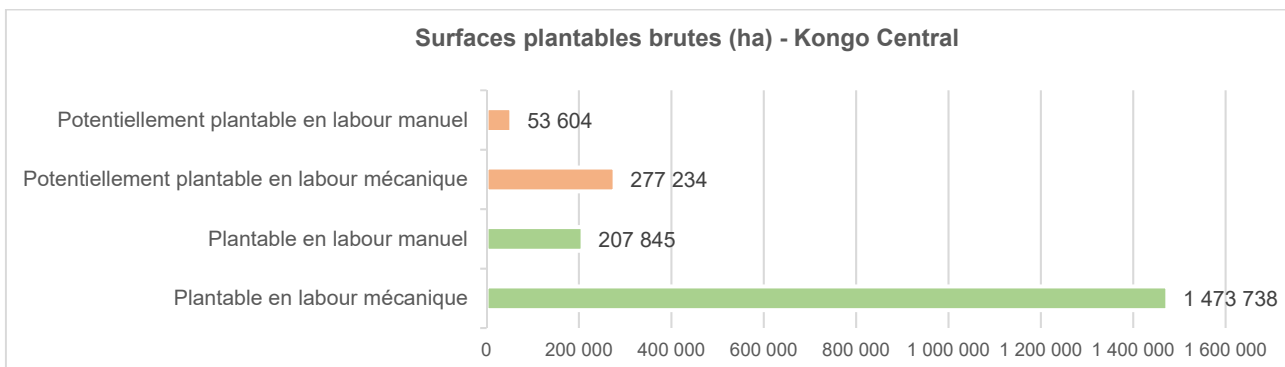
Surface plantable\* 1 681 600 ha

Surface potentiellement plantable\*\* 330 800 ha

\* savanes arbustives et herbeuses, avec une biomasse aérienne < 20 tms/ha et des pentes < 30%

\*\* savanes arborées / boisées, avec une biomasse aérienne < 30 tms/ha et des pentes < 30%

**Surfaces plantables brutes (ha) - Kongo Central**

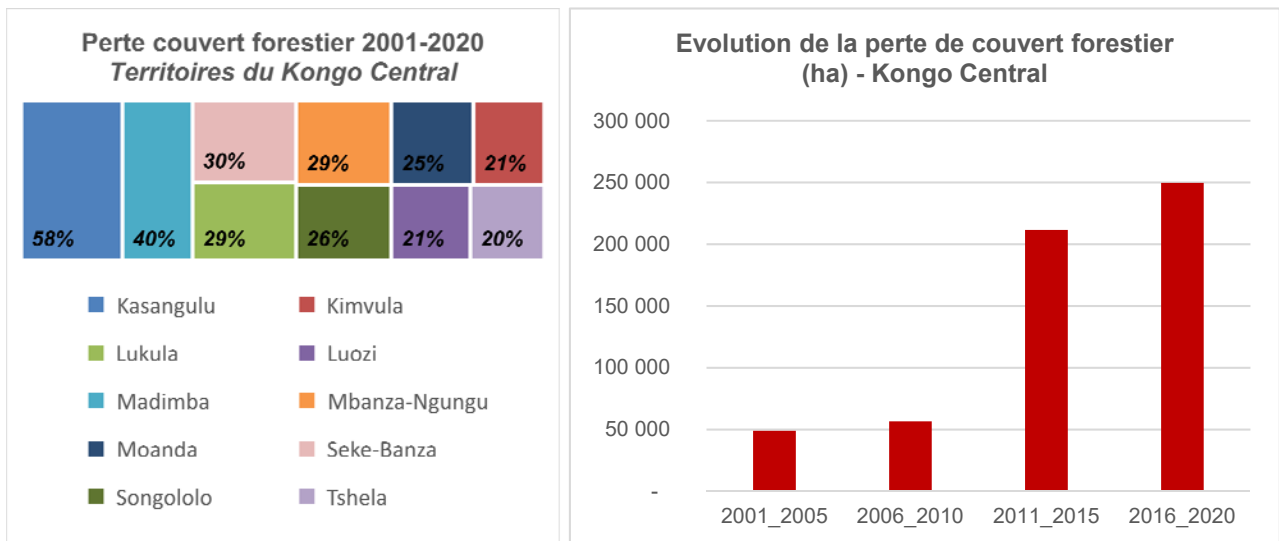




**DEFORESTATION / DEGRADATION DES FORETS ET PRESSION ANTHROPIQUE**

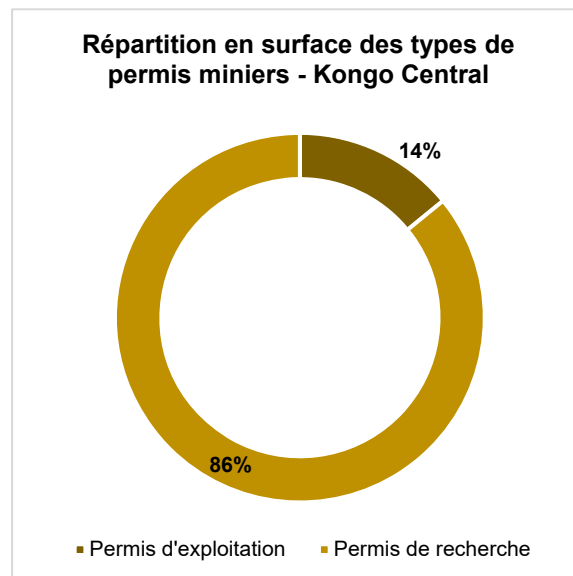
Perte du couvert forestier*	29% sur les 20 dernières années, soit 1,73%/an
Population en 2020**	3.930 millions hab.
Densité en 2020	72 hab./ km <sup>2</sup>
Population en 2030**	5,313 millions hab., soit un accroissement de 35% par rapport à 2020
Densité en 2030	98 hab./ km <sup>2</sup>

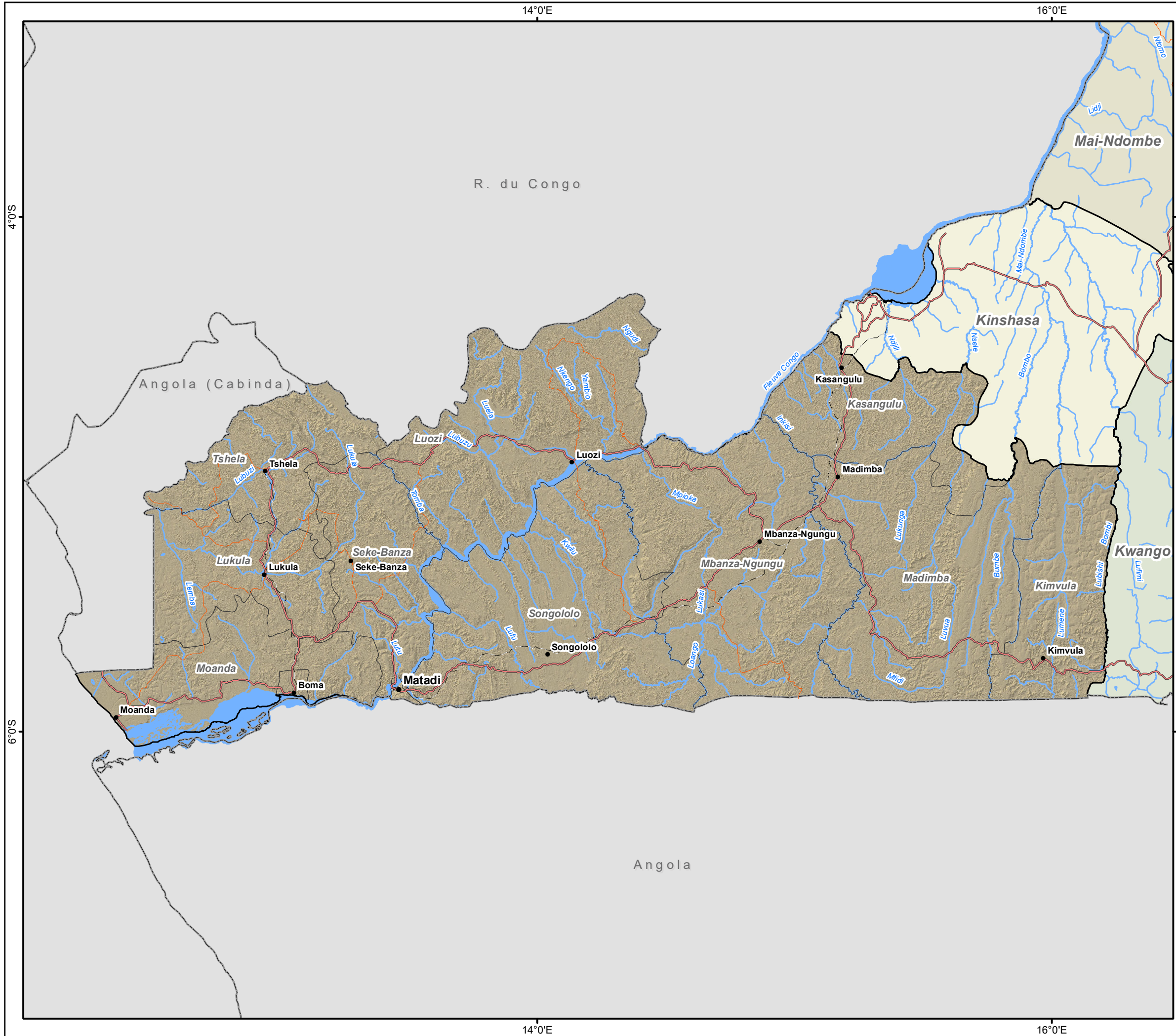
\*Taux évalué sur la période 2000 à 2020 (GFW)  
\*\* Global Human Settlement, 2023



**ACTIVITES MINIERES ET PETROLIERES**

Surface couverte par des permis miniers	8 295 km <sup>2</sup> , soit 15% de la Province
Nombre de permis miniers	252
Nombre de sites miniers artisanaux	-
Surface couverte par des blocs pétroliers	4 442 km <sup>2</sup> , soit 10% de la Province





République Démocratique du Congo

## Kongo Central

### Carte administrative

#### Localités

- Chef-lieu de Province
- Chef-lieu de Territoire

#### Infrastructures

- Route nationale
- Route provinciale
- Voie ferrée

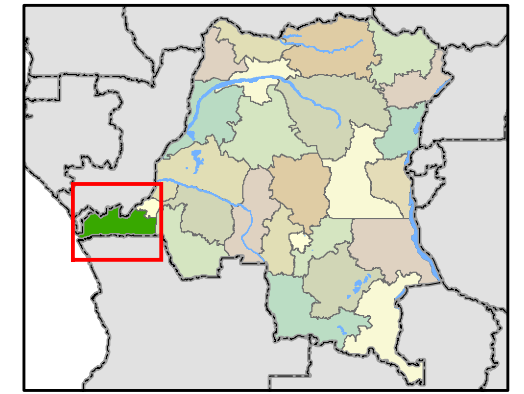
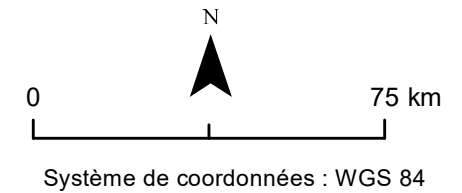
#### Hydrographie

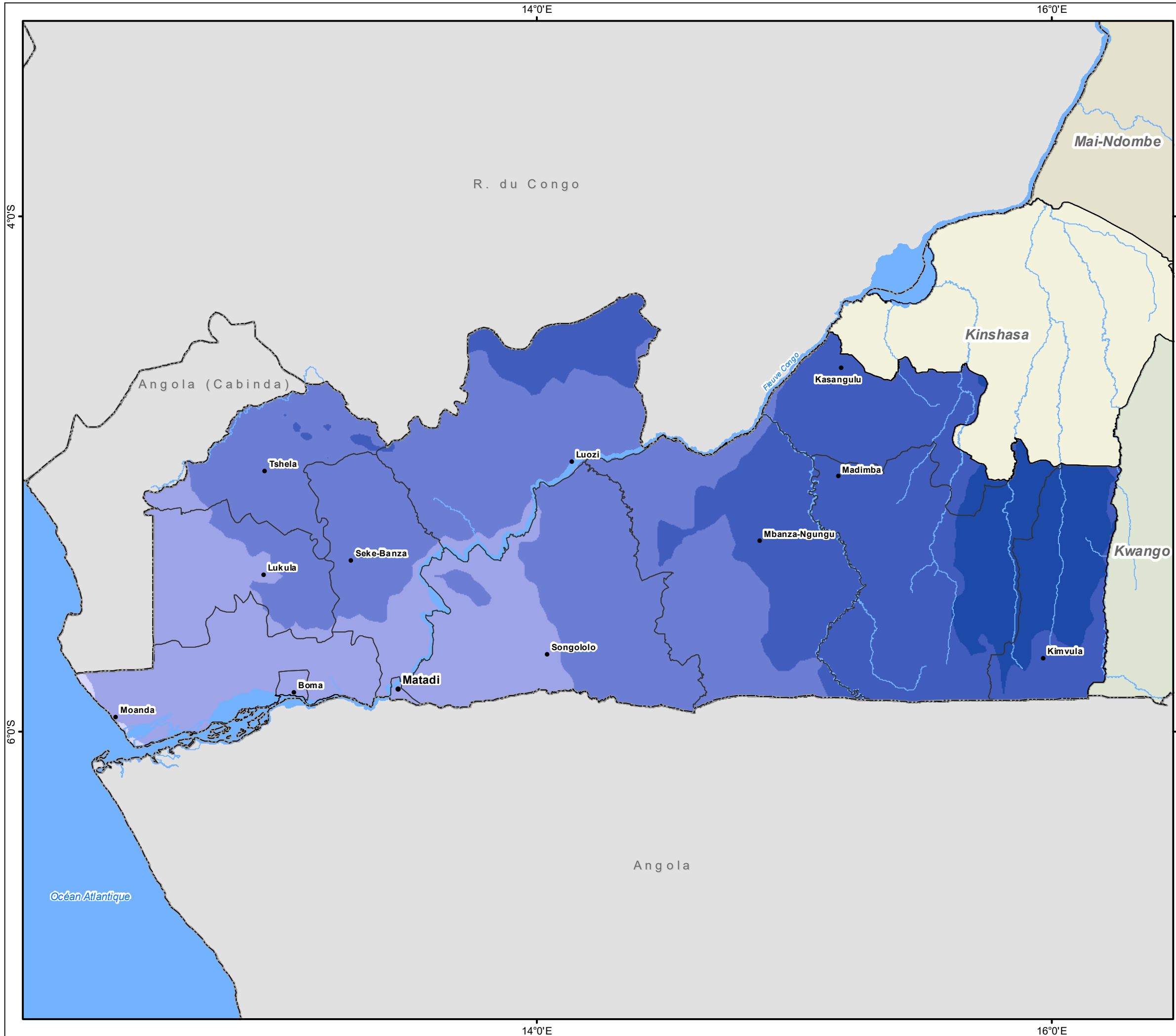
- Réseau hydrographique

#### Limites administratives

- Frontière nationale
- Limite province
- Limite territoire

Source :  
Données administratives, RGC  
Réseau hydrographique de RGC  
Fond de carte : Ombrage MNT



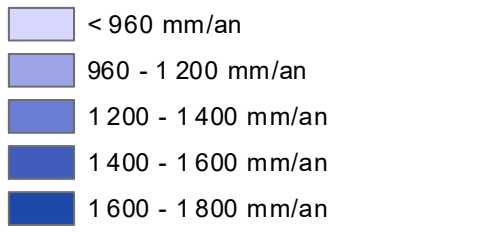


République Démocratique du Congo

## Kongo Central

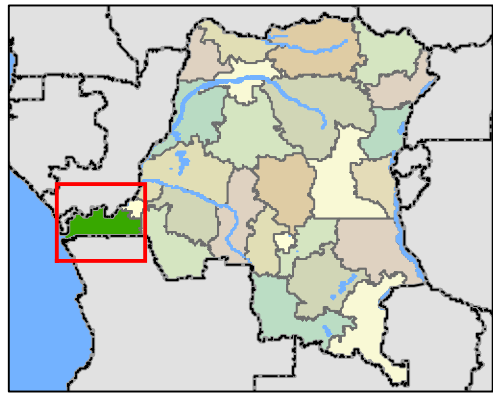
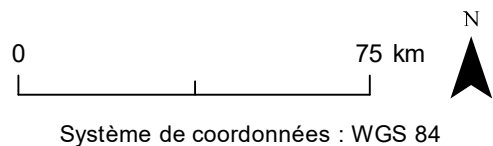
### Carte climatique : Pluviométrie

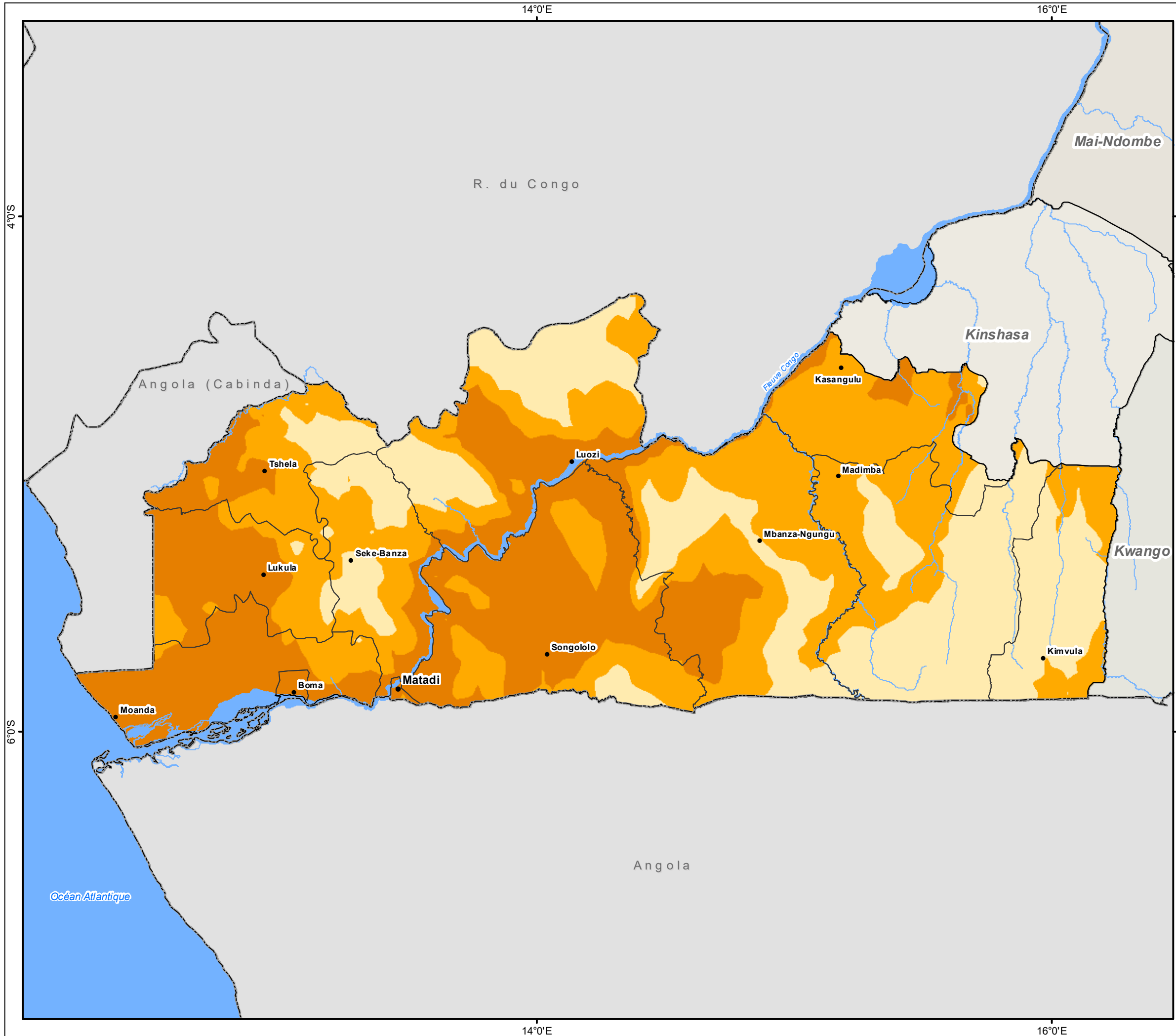
Moyenne annuelle de 1989 à 2018



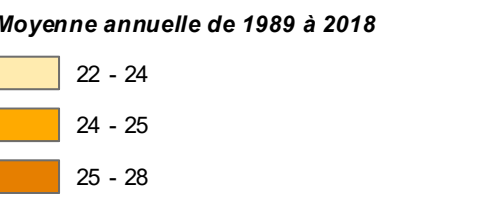
- Chef-lieu de Province
- Chef-lieu de Territoire
- Réseau hydrographique
- ▭ Frontière nationale
- ▭ Limite province
- ▭ Limite territoire

Source: Données météorologiques mensuelles historiques (1960-2018), ([www.worldclim.org](http://www.worldclim.org))



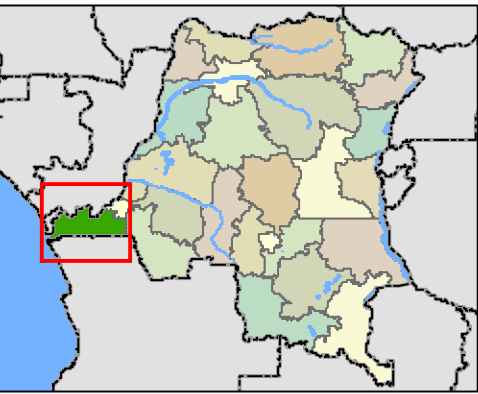
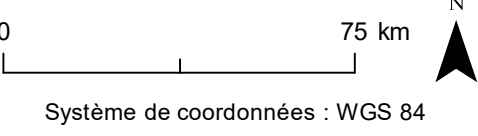


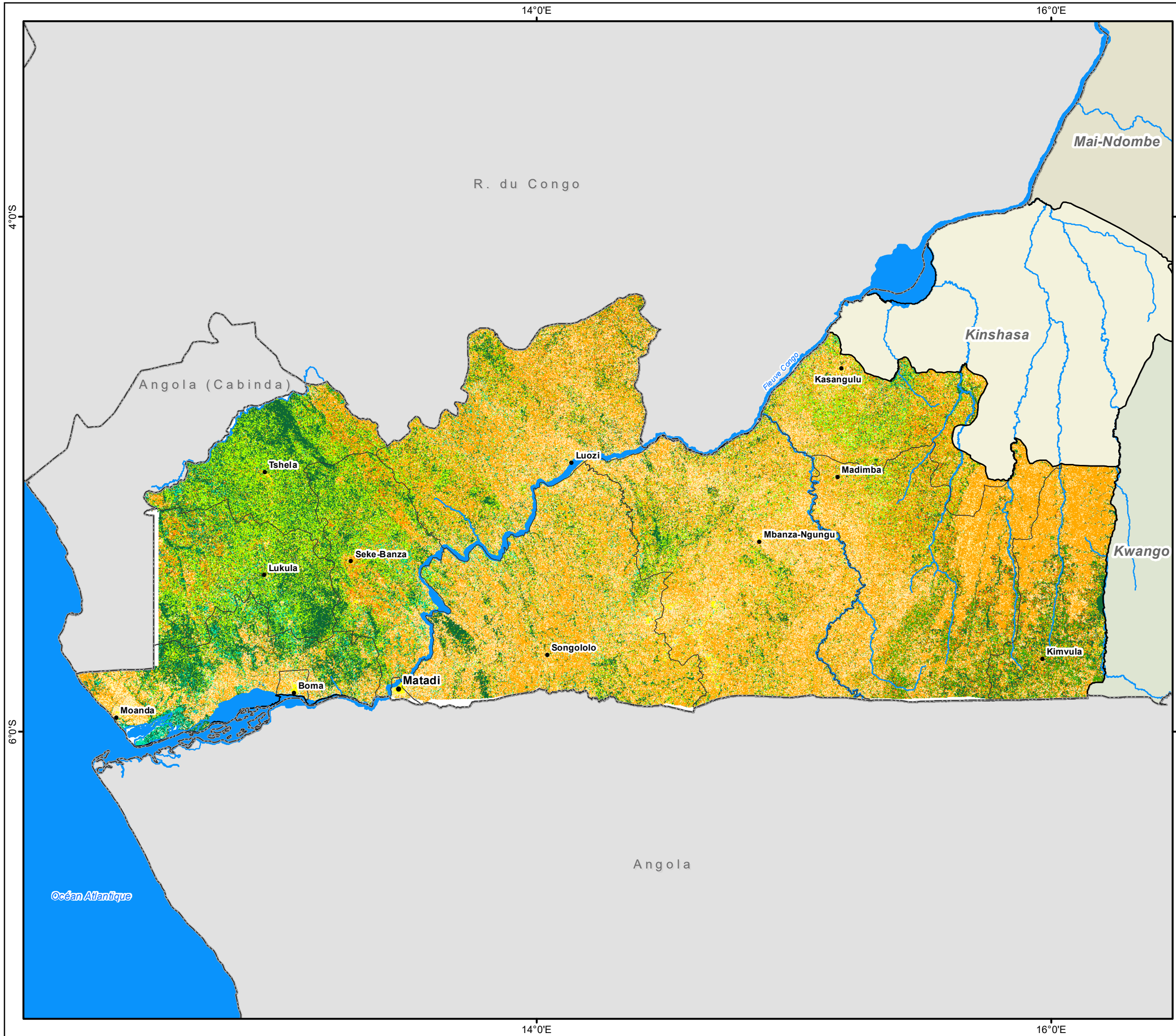
République Démocratique du Congo  
**Kongo Central**  
**Carte climatique :  
 Température**



- Chef-lieu de Province
- Chef-lieu de Territoire
- Réseau hydrographique
- ▭ Frontière nationale
- ▭ Limite province
- ▭ Limite territoire

Source: Données météorologiques mensuelles historiques (1960-2018), ([www.worldclim.org](http://www.worldclim.org))

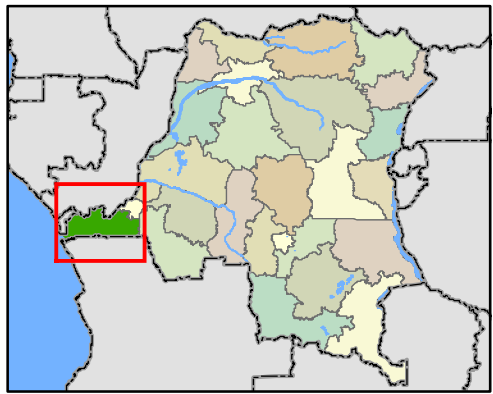


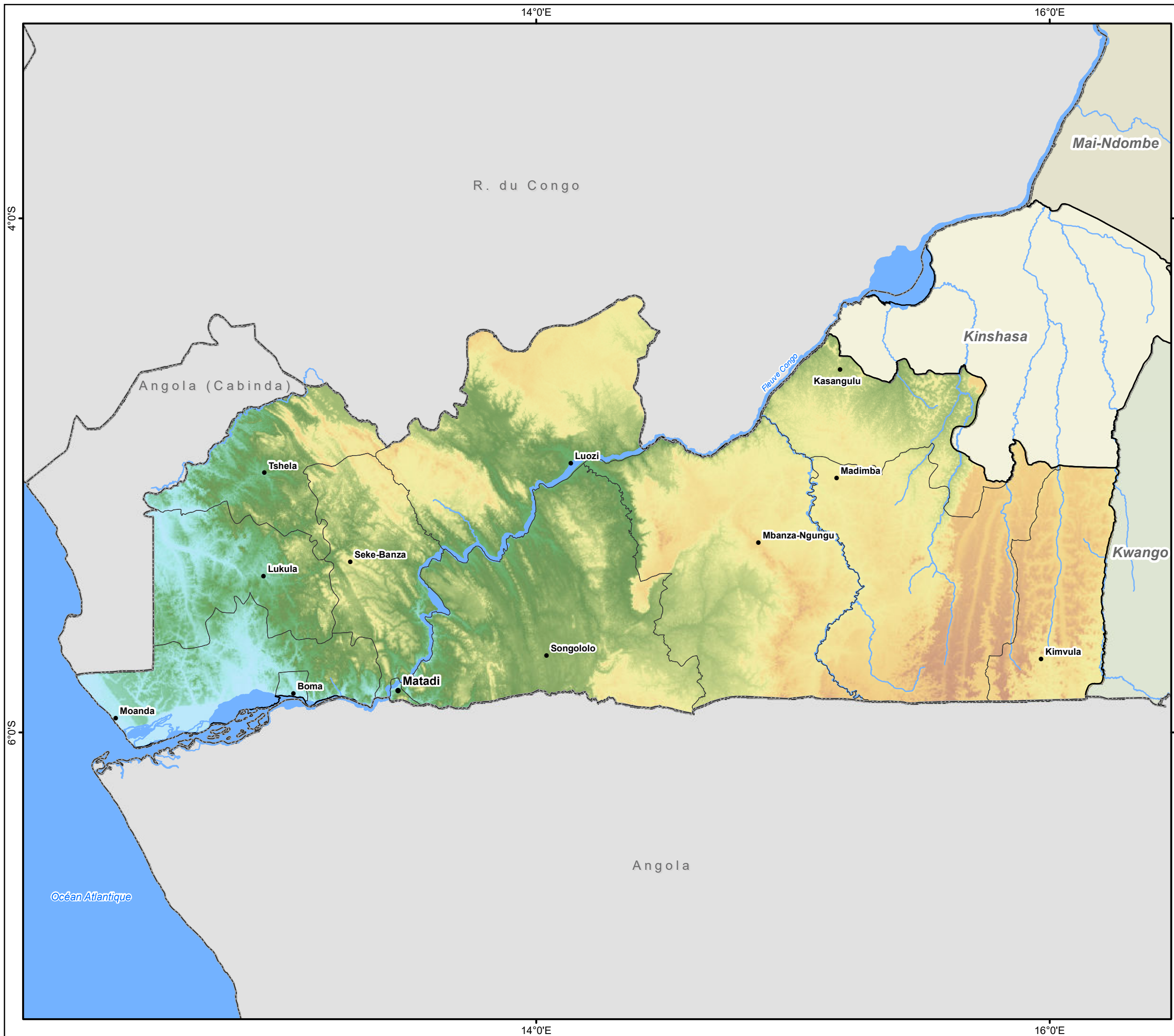


République Démocratique du Congo  
**Kongo Central**  
**Carte de l'occupation des sols**

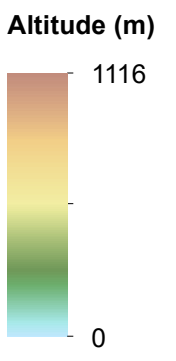
- Occupation du sol**
- Forêt dense humide sur terre ferme
  - Forêt dense humide sur sol hydromorphe
  - Forêt sèche ou forêt claire
  - Forêt secondaire
  - Savane arborée/boisée
  - Savane arbustive
  - Savane arbustive
  - Sols nus - végétation éparse
  - Zones Anthropisées
  - Eau
- Chef-lieu de Province
  - Chef-lieu de Territoire
- Frontière nationale
  - Limite province
  - Limite territoire

Source:  
 - Couverture du sol ; FAO/CAFI, 2015  
 - Réseau hydrographique DIAF/WRI, 2017



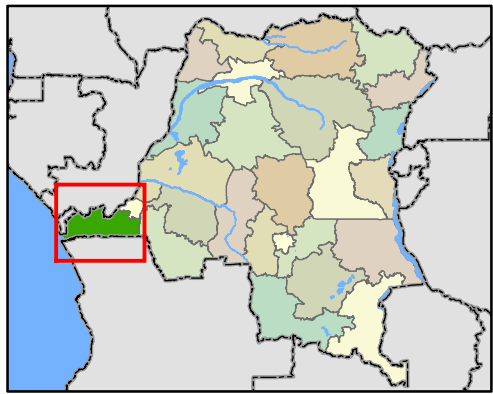
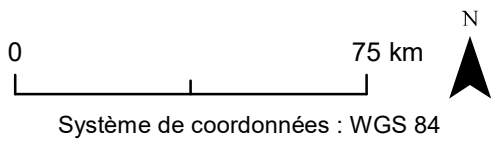


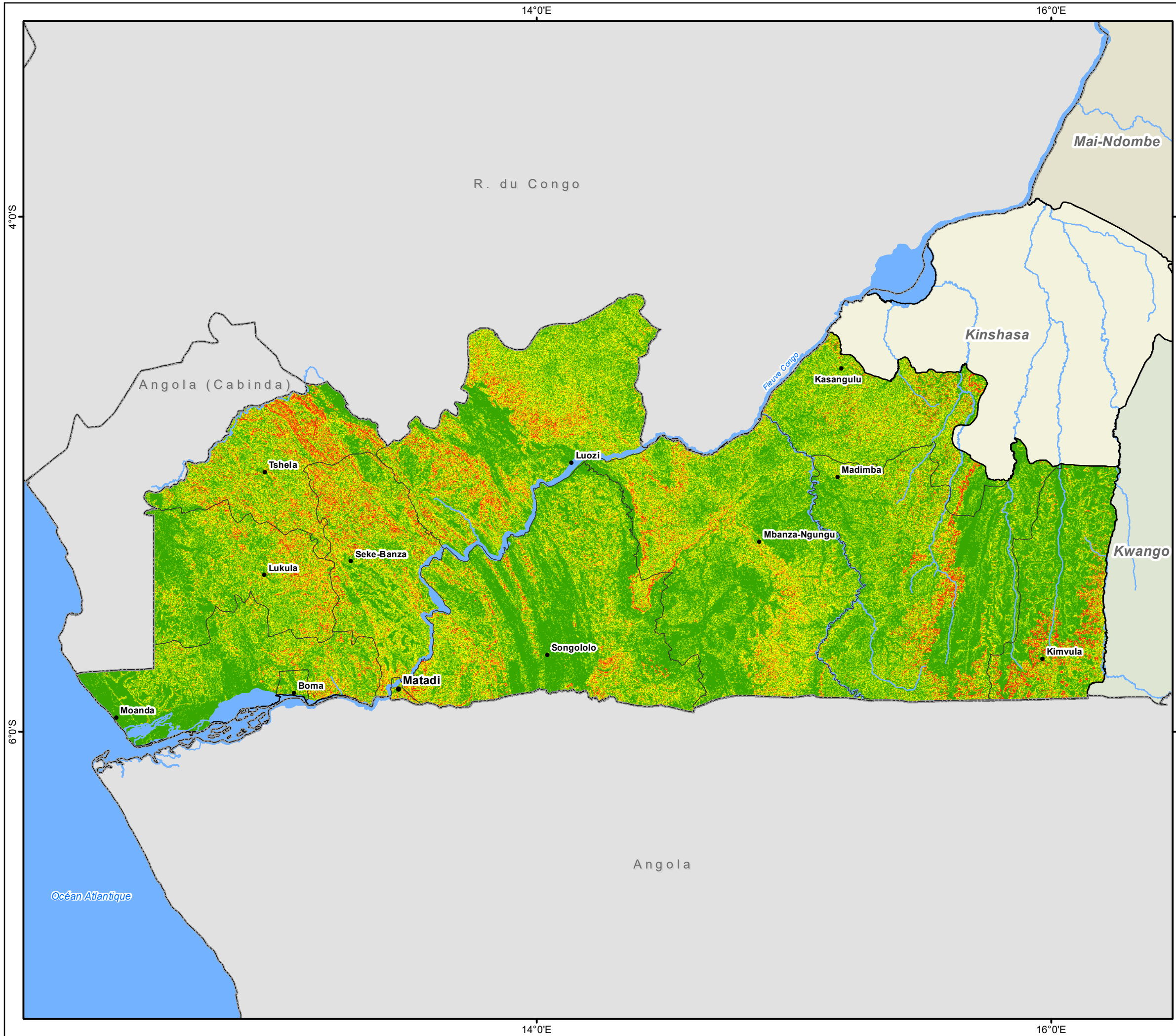
République Démocratique du Congo  
**Kongo Central**  
**Carte du Relief**



- Chef-lieu de Province
- Chef-lieu de Territoire
- Réseau hydrographique
- ▭ Frontière nationale
- ▭ Limite province
- ▭ Limite territoire

Source: Modèle Numérique de Terrain issu de SRTM à la résolution de 30 mètres



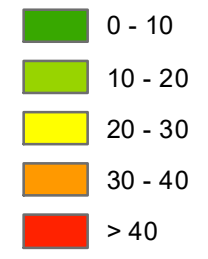


République Démocratique du Congo

**Kongo Central**

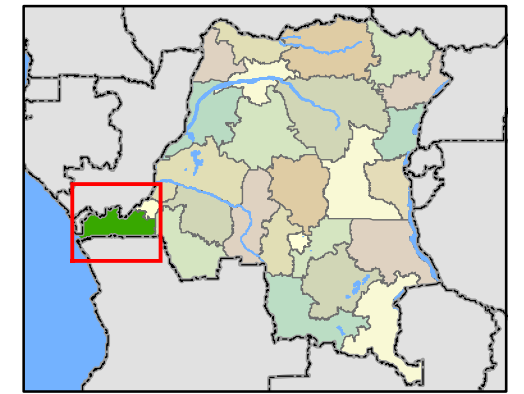
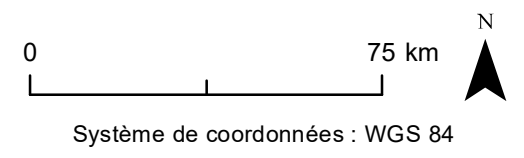
**Carte des pentes**

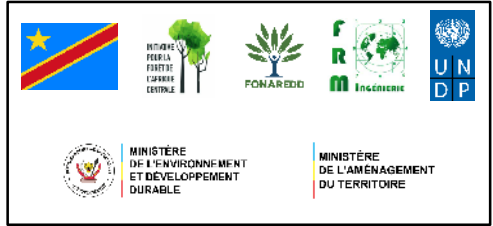
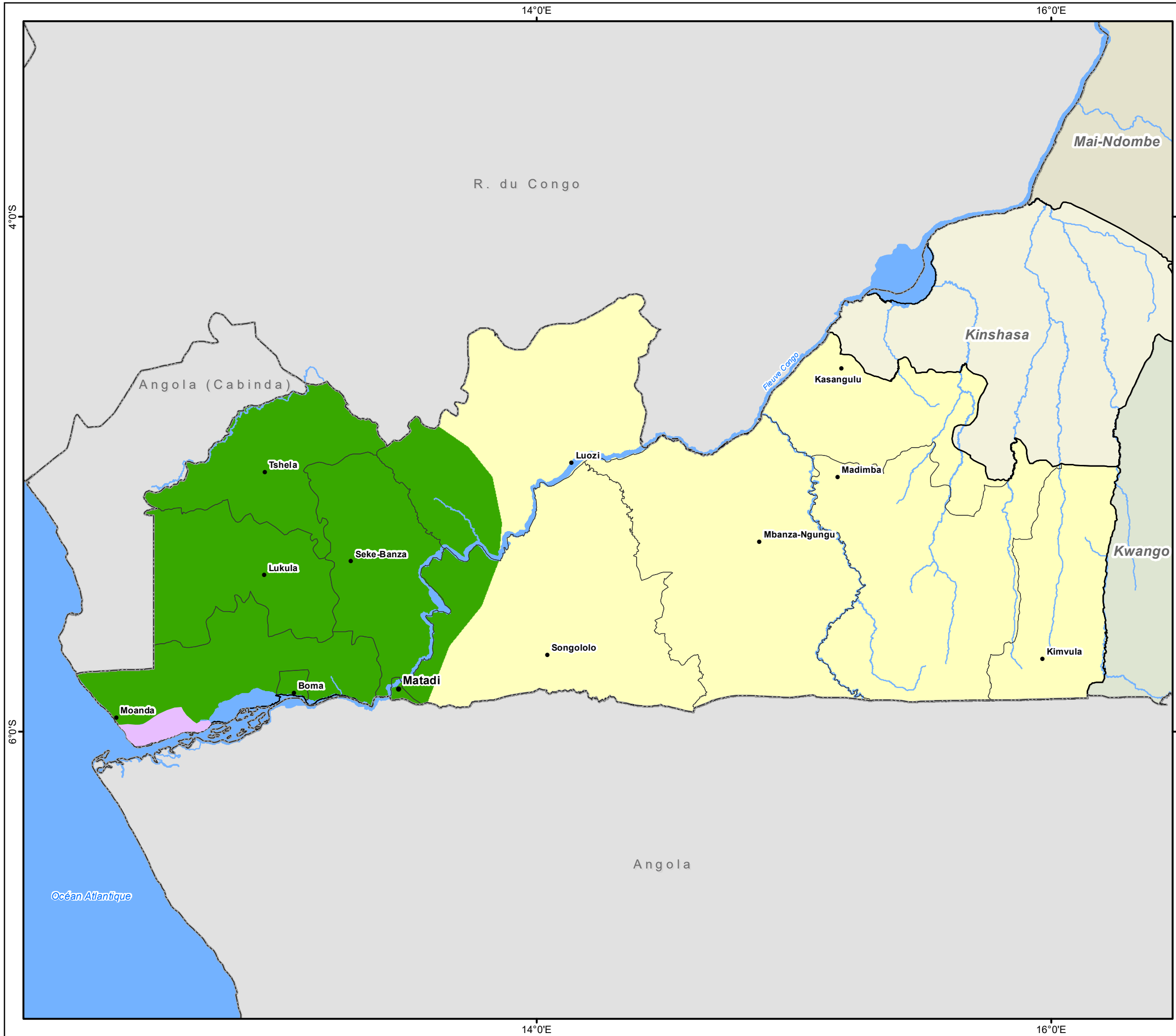
**Pentes (%)**



- Chef-lieu de Province
- Chef-lieu de Territoire
- Réseau hydrographique
- ▭ Frontière nationale
- ▭ Limite province
- ▭ Limite territoire

Source: Modèle Numérique de Terrain issu de SRTM à la résolution de 30 mètres





République Démocratique du Congo

**Kongo Central**

**Zonage en grands massifs forestiers**

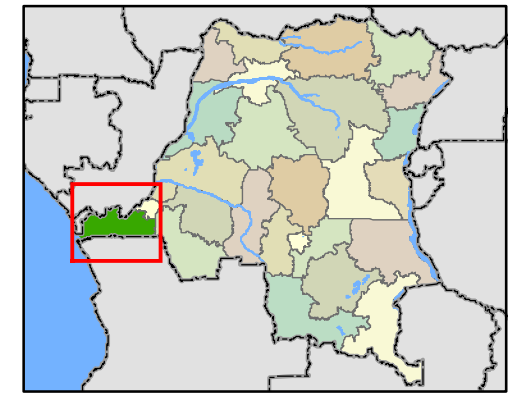
**Grands massifs forestiers**

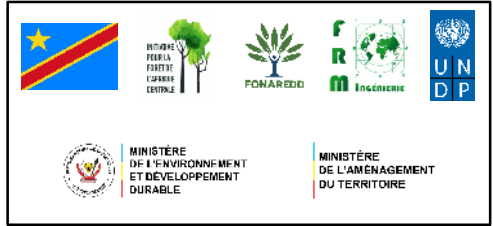
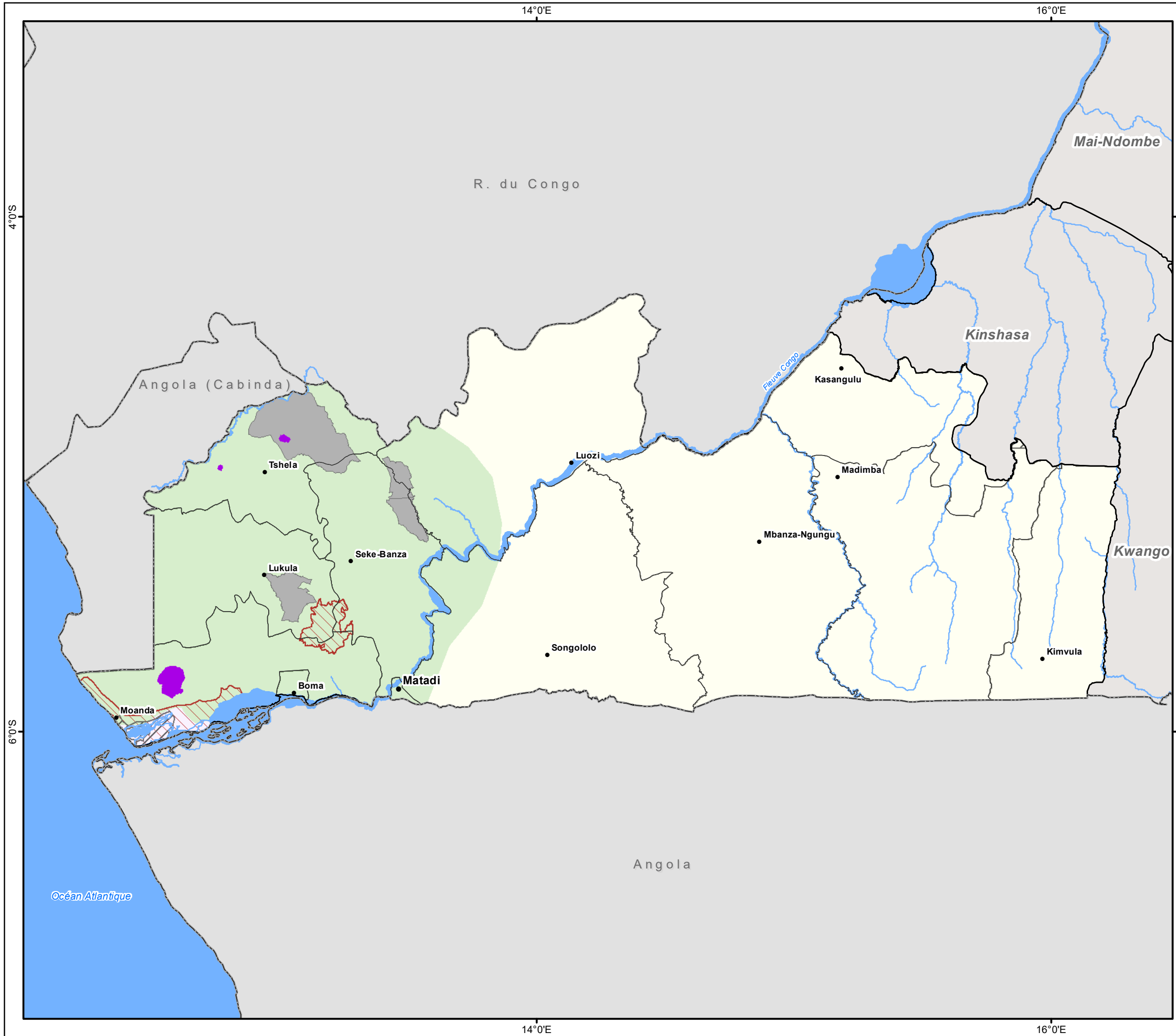
- Forêt dense humide
- Savane
- Mangrove

- Chef-lieu de Province
- Chef-lieu de Territoire
- Réseau hydrographique
- ▭ Frontière nationale
- ▭ Limite province
- ▭ Limite territoire



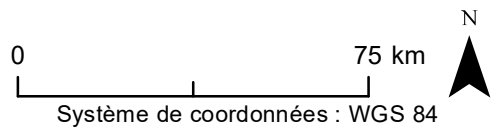
Système de coordonnées : WGS 84

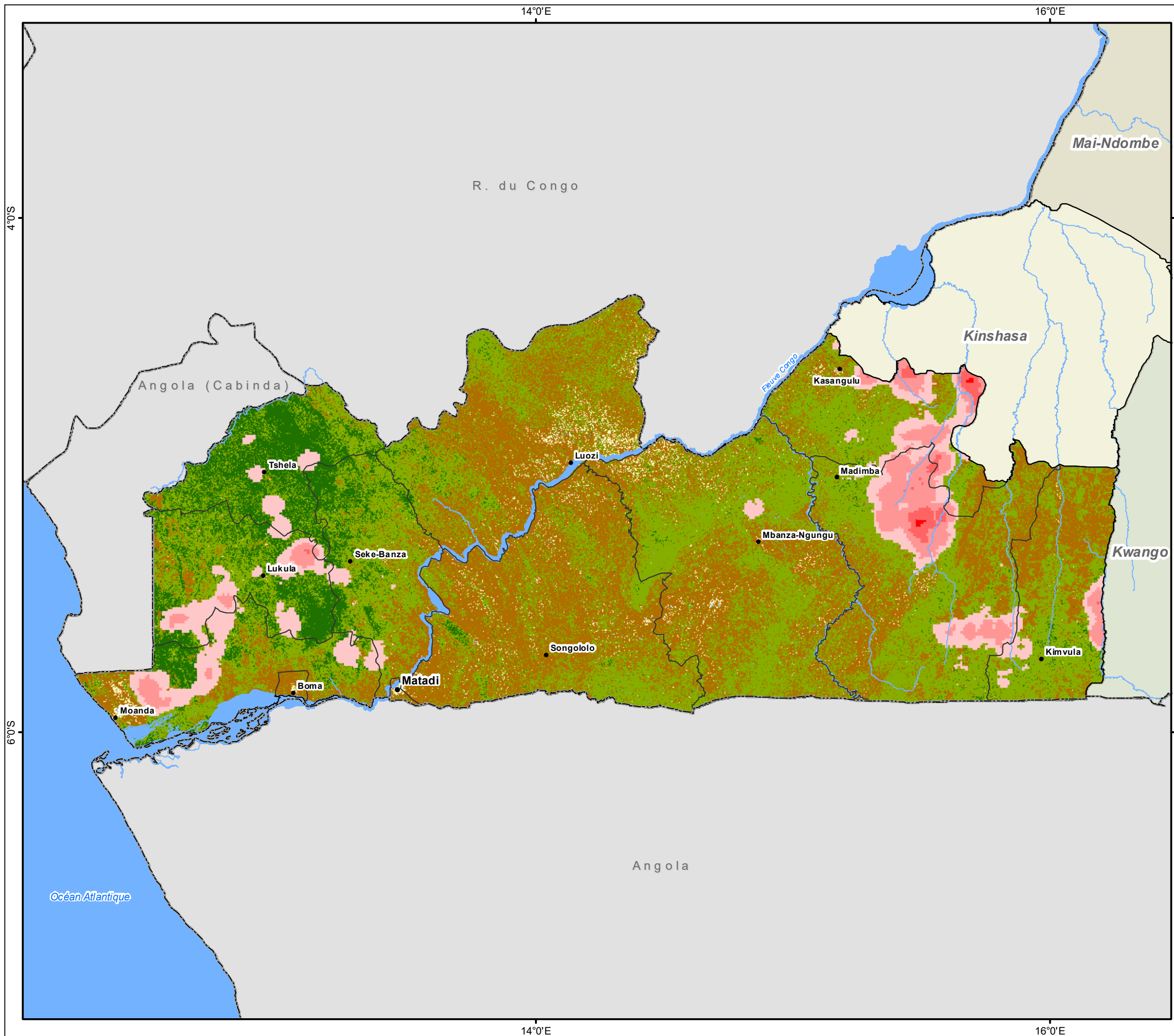




République Démocratique du Congo  
**Kongo Central**  
**Affectations forestières des terres**

- Aire protégée**
- Aire protégée internationale
  - Aire protégée nationale
- CFCL de délimitation connue**
- CFCL attribuée
- Ancienne concession forestière (ACF)**
- Ancienne concession
- Grands massifs forestiers**
- Forêt dense humide
  - Savane
  - Mangrove
- Chef-lieu de Province
  - Chef-lieu de Territoire
  - Réseau hydrographique
  - Limite province
  - Limite territoire





République Démocratique du Congo  
**Kongo Central**

**Carte de la déforestation (2000-2017)**

Classes de pourcentage de déforestation par km<sup>2</sup> de surface sur la période 2000-2017

% déforesté dans 1 km<sup>2</sup>

- < 0,15
- 0,15 - 0,25
- 0,25 - 0,4
- 0,4 - 0,6
- 0,6 - 1
- > 1

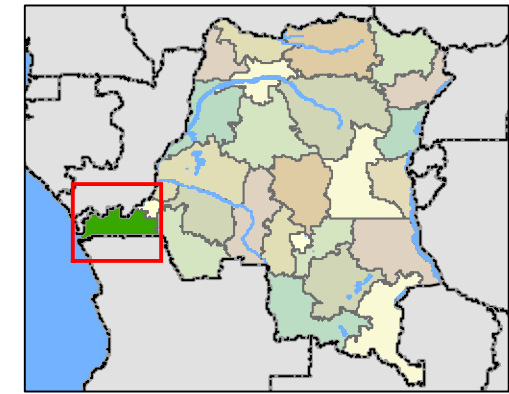
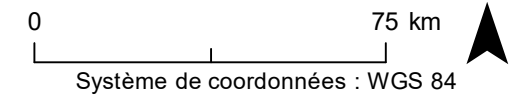
Couverture arborée (%)

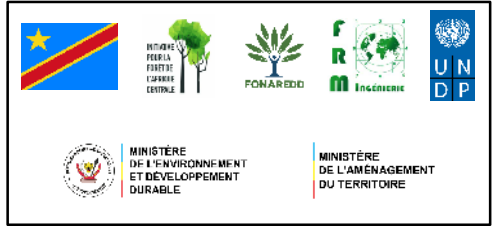
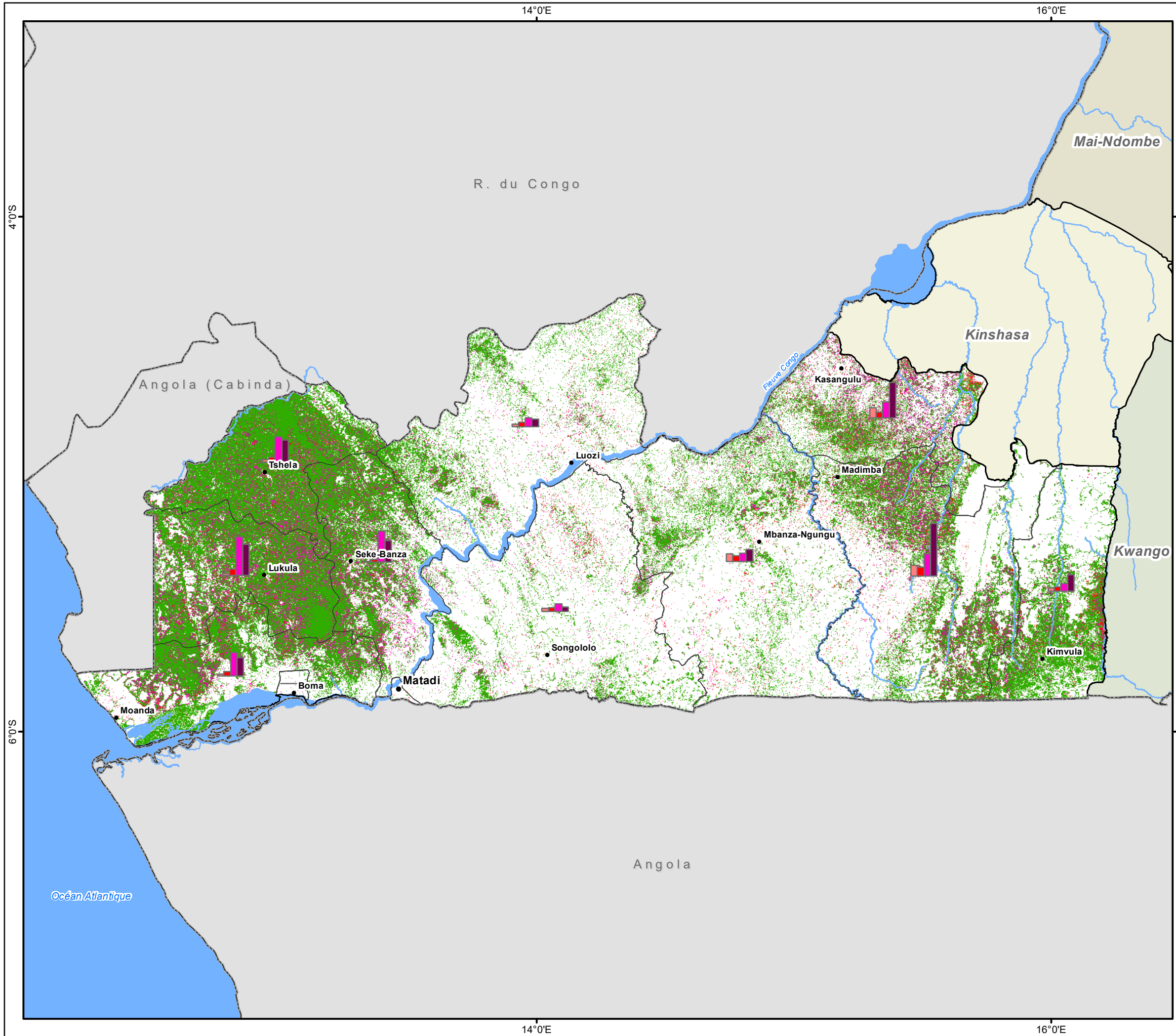
- Eau
- < 10
- 10 - 30
- 30 - 75
- > 75

- Chef-lieu de Province
- Chef-lieu de Territoire

- Frontière nationale
- Limite province
- Limite territoire

Sources :  
 - Déforestation : WWF - 2020, global forest fragmentation analysis - 2000 - 2017  
 - Couverture arborée : Hansen/UMD/Google/USGS/NASA, accessible à partir de GFW





République Démocratique du Congo

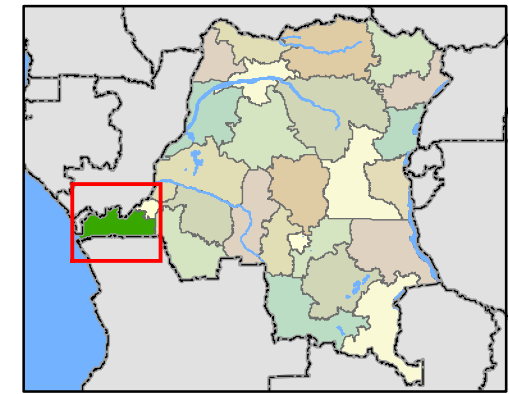
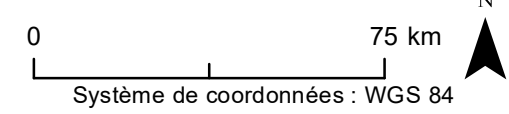
**Kongo Central**

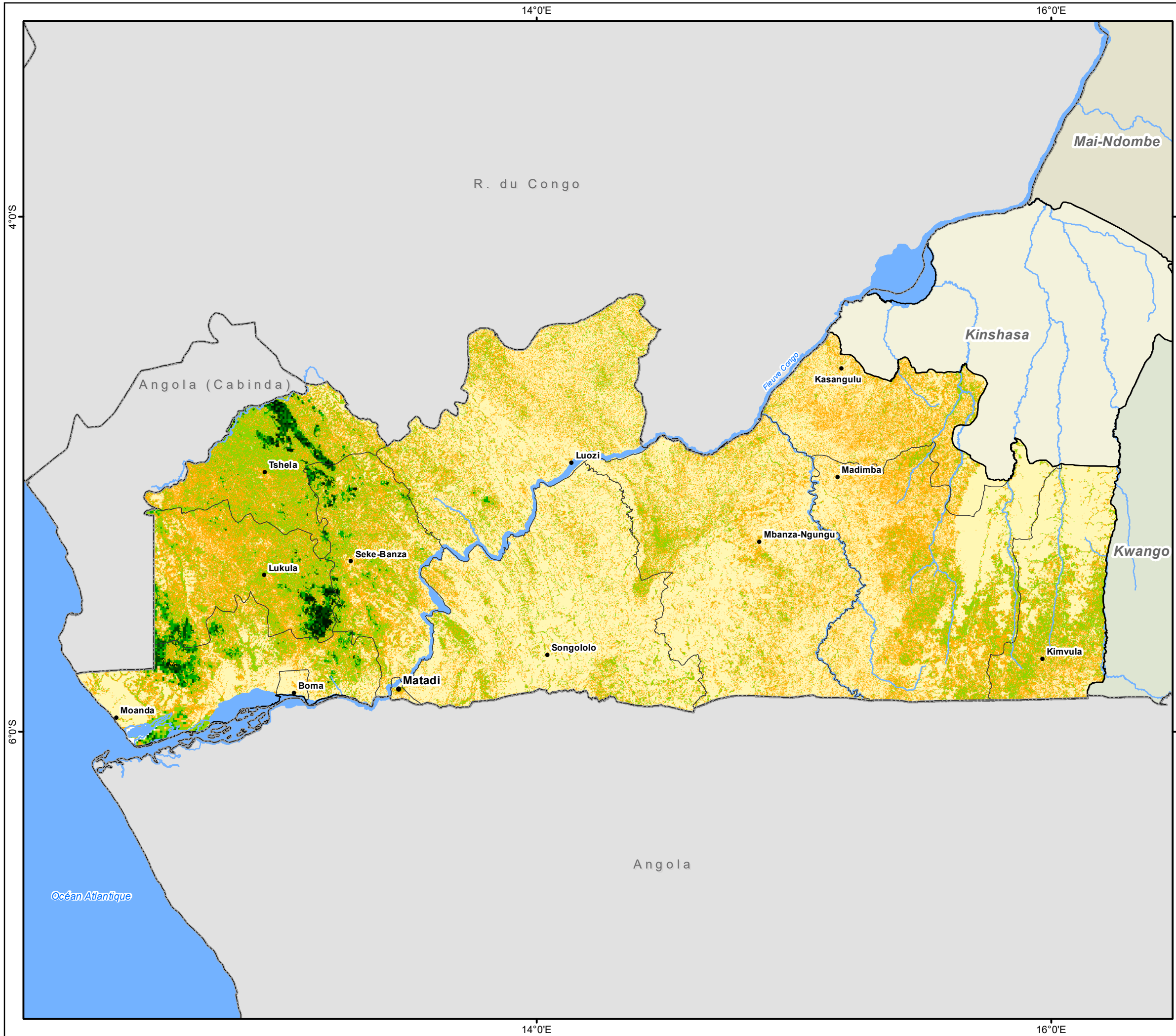
**Carte de perte du couvert entre 2001 et 2021**

**Evolution de la perte du couvert par territoire**

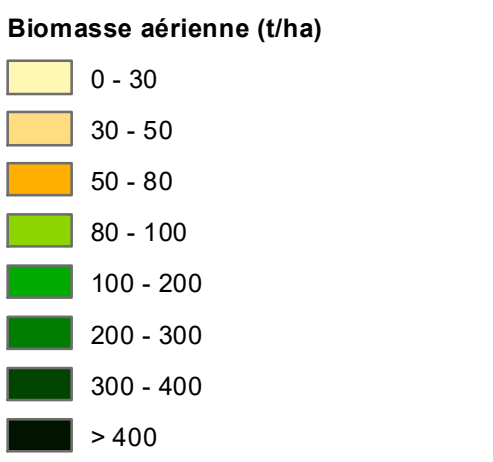


Sources :  
Couvert arboré et Perte du couvert :  
Hansen/UMD/Google/USGS/NASA,  
accessible à partir de Global Forest Watch



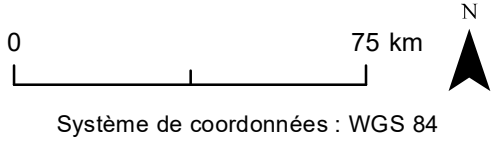


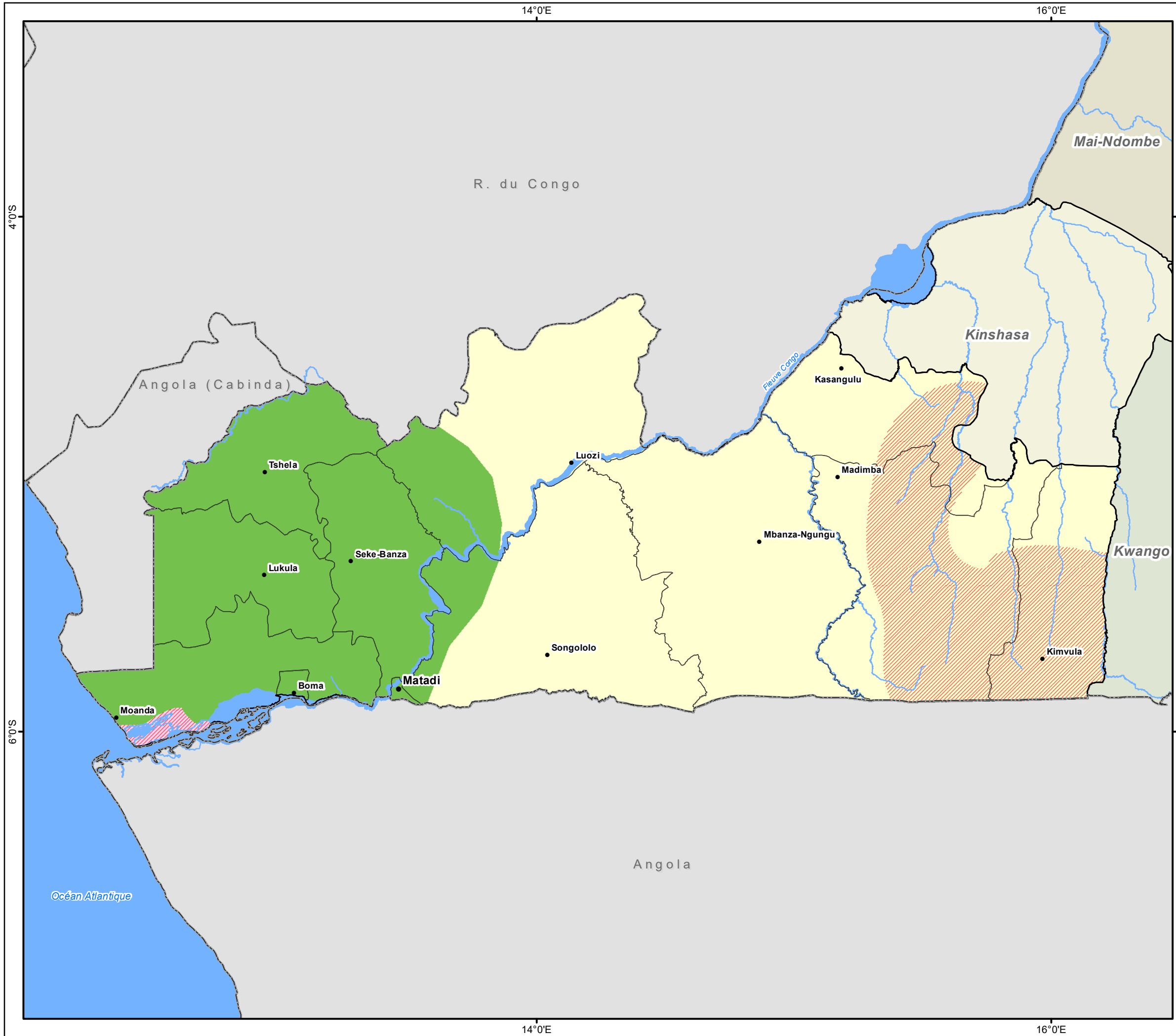
République Démocratique du Congo  
**Kongo Central**  
**Biomasse aérienne**



- Chef-lieu de Province
- Chef-lieu de Territoire
- Réseau hydrographique
- Frontière nationale
- Limite province
- Limite territoire

Sources :  
 Biomasse aérienne : Bouvet et al., 2018; Avitabile et al., 2016

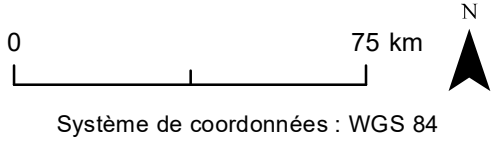


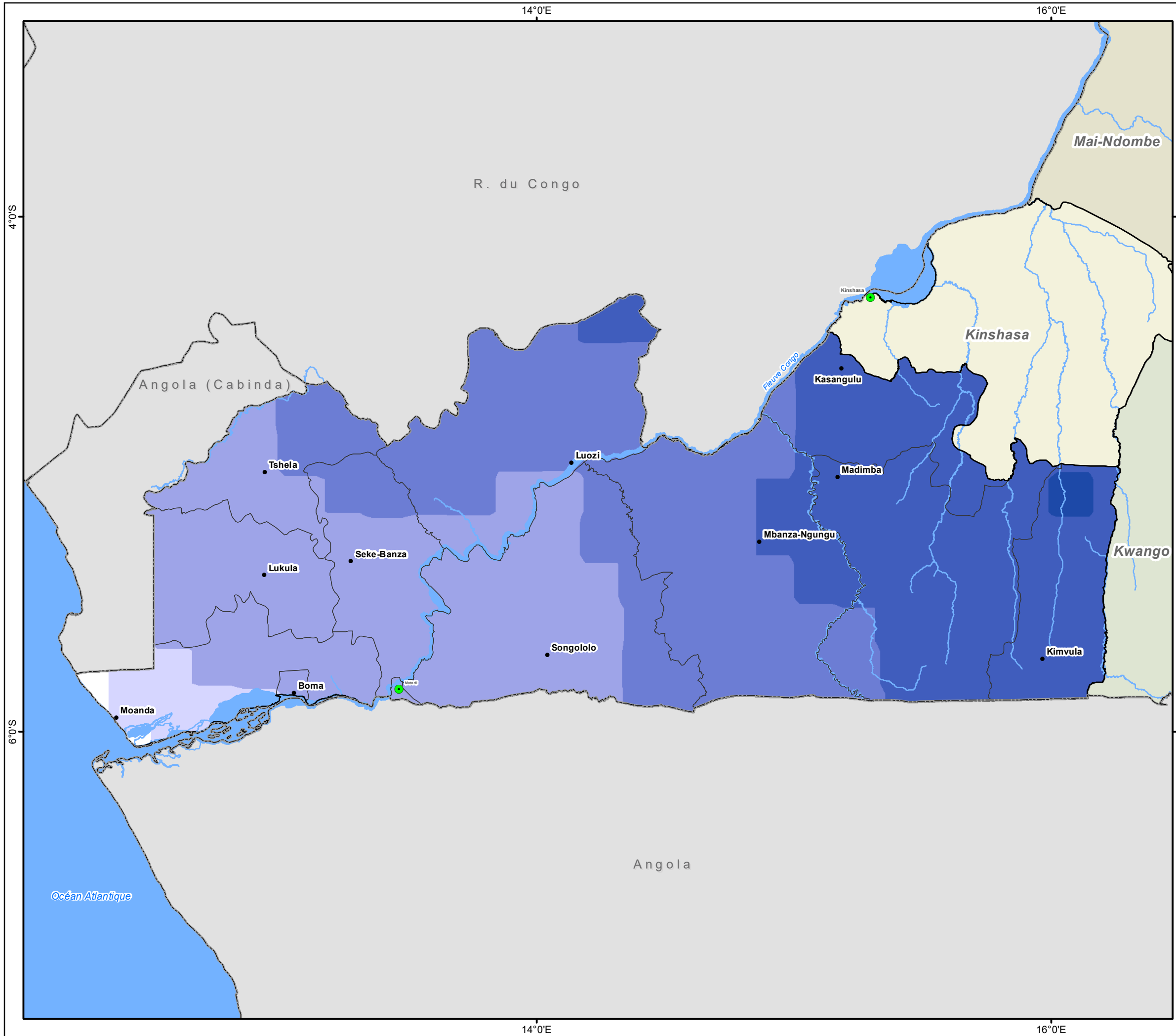


République Démocratique du Congo  
**Kongo Central**  
**Haut Stock de Carbone (HSC)**

- Haut Stock de Carbone
- Grands massifs forestiers**
- Forêt dense humide
- Mangrove
- Savane
- Chef-lieu de Province
- Chef-lieu de Territoire
- Réseau hydrographique
- Frontière nationale
- Limite province
- Limite territoire

Sources :  
 Biomasse aérienne : Bouvet et al., 2018;  
 Avitabile et al., 2016  
 Tourbières : Dargie et al., 2017





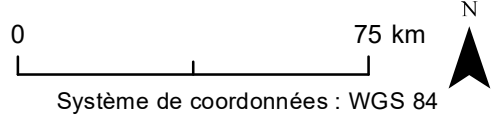
République Démocratique du Congo  
**Kongo Central**

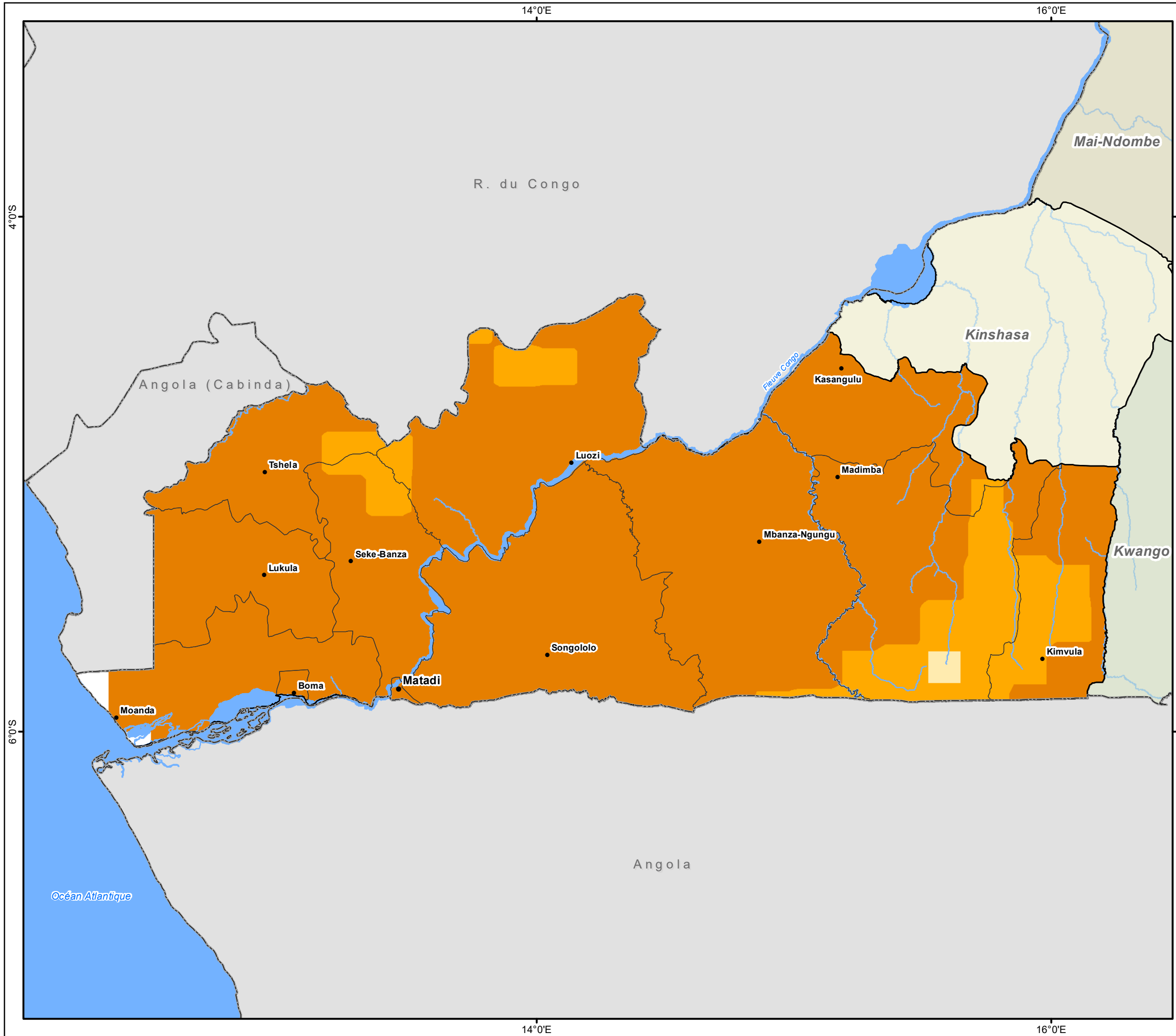
**Carte des projections climatiques : Pluviométries**

- Ville repère
- Moyenne annuelle de 2021 à 2040**
- < 960 mm/an
  - 960 - 1 200 mm/an
  - 1 200 - 1 400 mm/an
  - 1 400 - 1 600 mm/an
  - 1 600 - 1 800 mm/an

- Chef-lieu de Province
- Chef-lieu de Territoire
- Réseau hydrographique
- ▭ Limite province
- ▭ Limite territoire

Source: Données météorologiques mensuelles en projection (2021-2040), (www.worldclim.org)

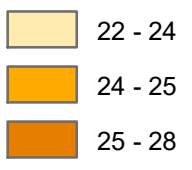




République Démocratique du Congo  
**Kongo Central**

**Carte des projections climatiques :  
 Température**

Moyenne annuelle de 2021 à 2040



- Chef-lieu de Province
- Chef-lieu de Territoire
- Réseau hydrographique
- ▭ Frontière nationale
- ▭ Limite province
- ▭ Limite territoire

Source: Données météorologiques mensuelles en projection (2021-2040), (www.worldclim.org)

